



Bastelbogen - "Himmlische Fische"

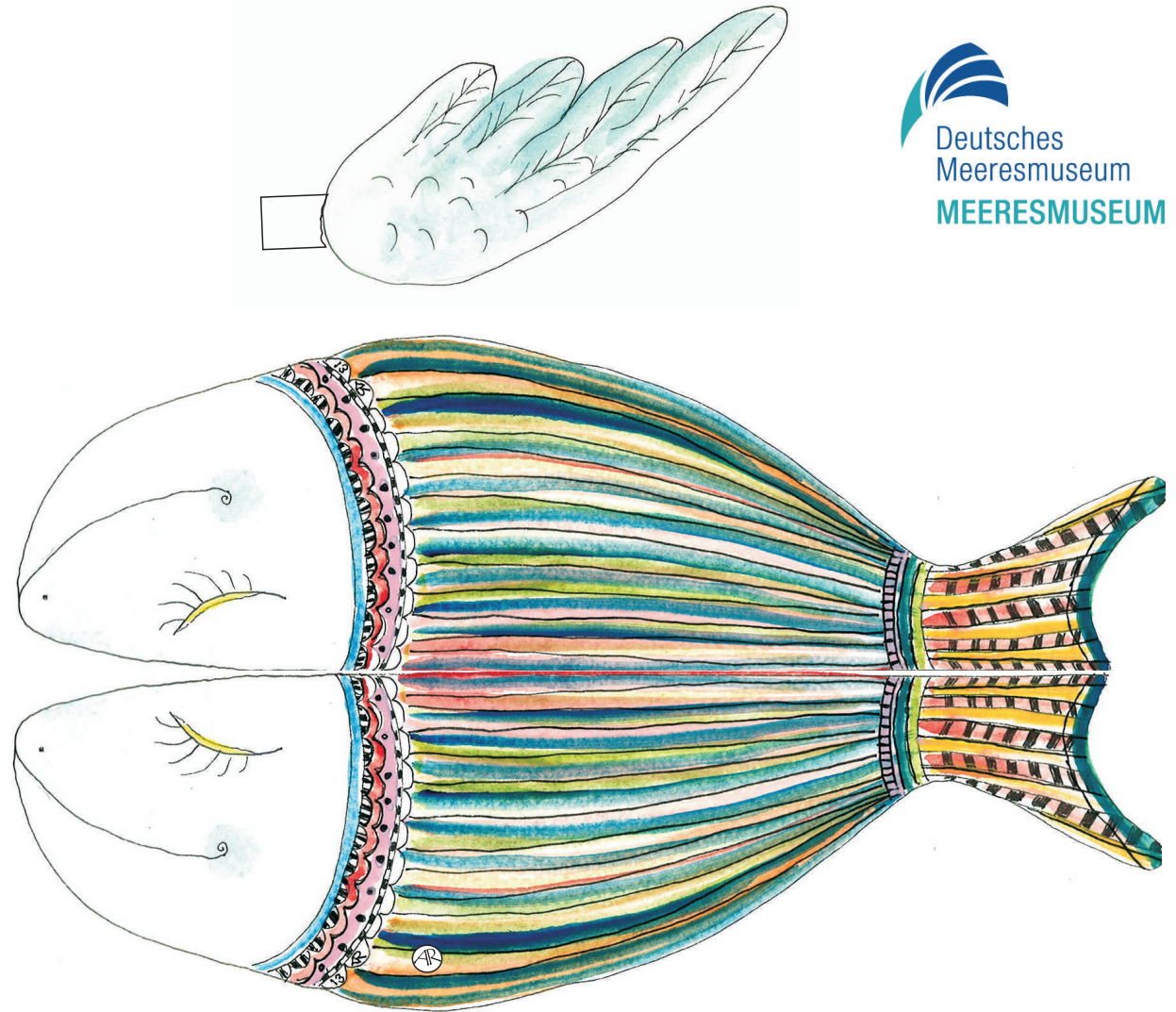
Schneide die Fische und die Flügel an den Außenkanten entlang aus. Schneide die Einstecköffnungen für die Flügel mit Hilfe eines Cutters oder Nagelschere ein. Falze dann die Fische in der Mitte. Anschließend stecke die Flügel durch die Öffnungen und klebe mit einem Klebestift beide Seiten zusammen.

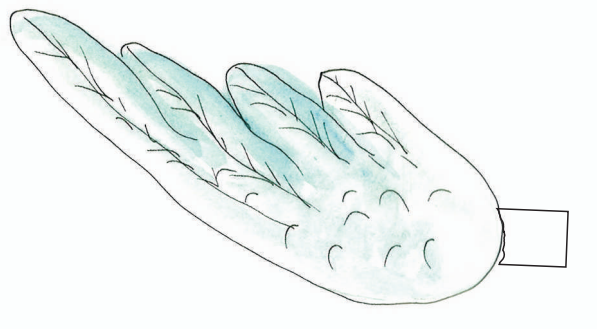
Fertig ist dein Weihnachtsfisch.

Tipp:

Die Fische können als Baum- oder auch Fensterschmuck verwendet werden. Dafür zieht mit einer Nadel Garn vor dem Zusammenkleben von innen nach außen durch die Falzlinie zum Aufhängen. Möchtet ihr ein dickeres weihnachtliches Geschenkband benutzen, befestigt das Band erst nach dem Zusammenkleben der Seiten auf dem Rücken mit Kleber.

Und fertig ist deine maritime Weihnachtsdeko.







Bastelbogen - "Himmlische Fische"

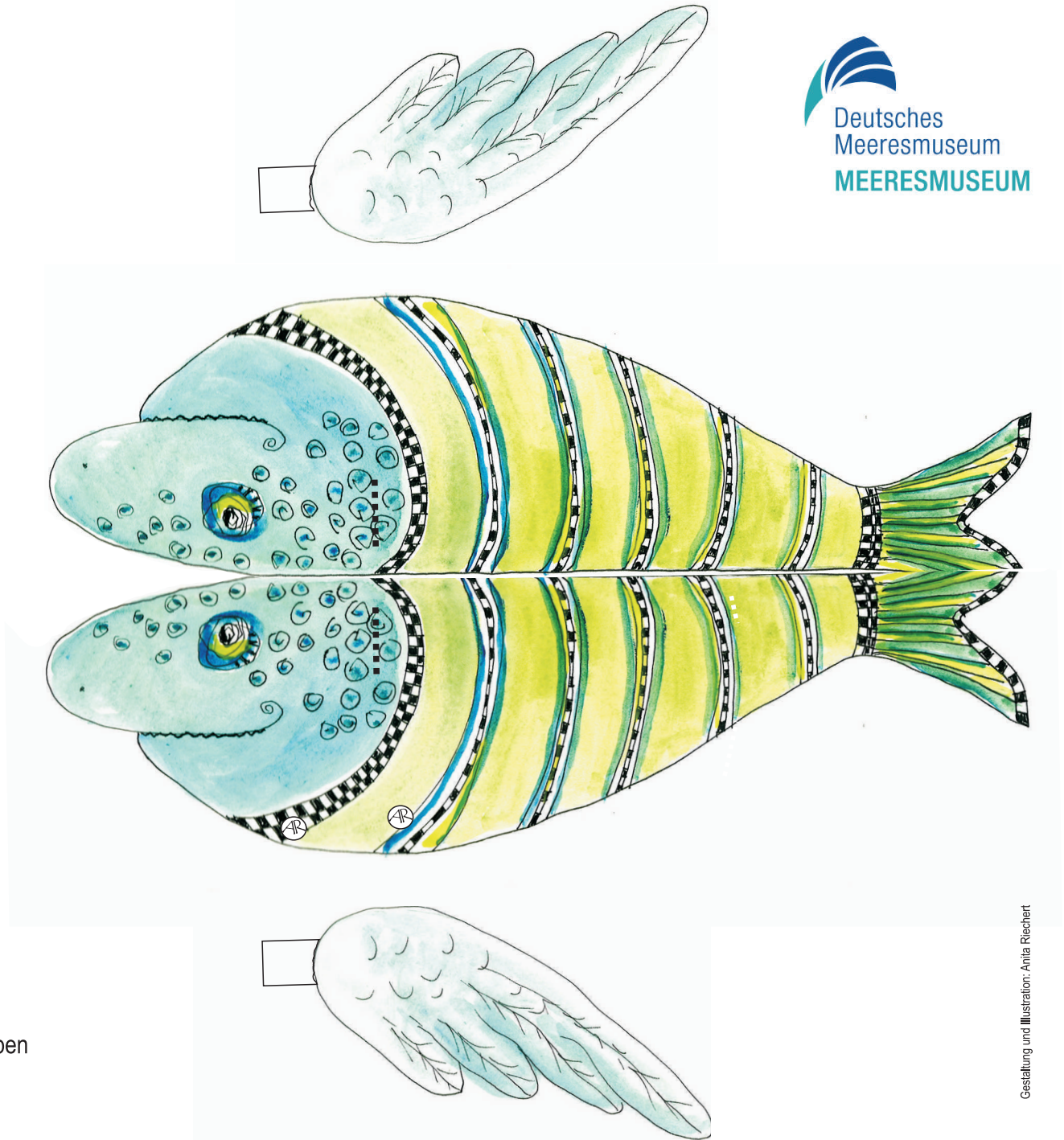
Schneide die Fische und die Flügel an den Außenkanten entlang aus. Schneide die Einstecköffnungen für die Flügel mit Hilfe eines Cutters oder Nagelschere ein. Falze dann die Fische in der Mitte. Anschließend stecke die Flügel durch die Öffnungen und klebe mit einem Klebestift beide Seiten zusammen.

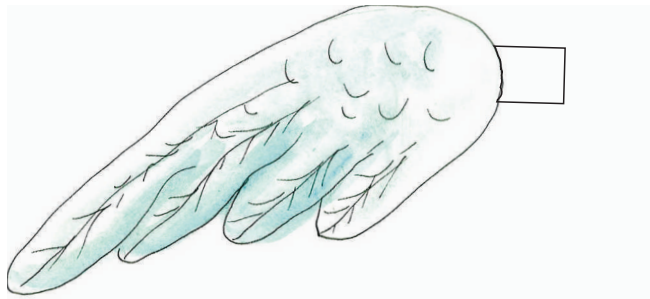
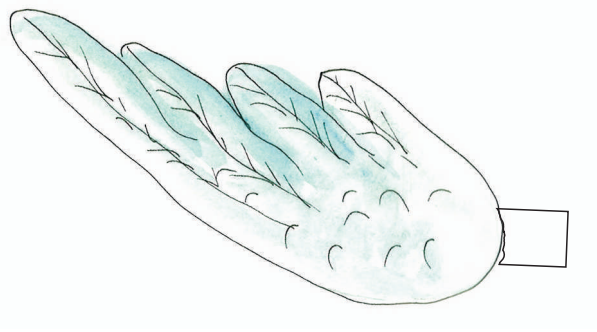
Fertig ist dein Weihnachtsfisch.

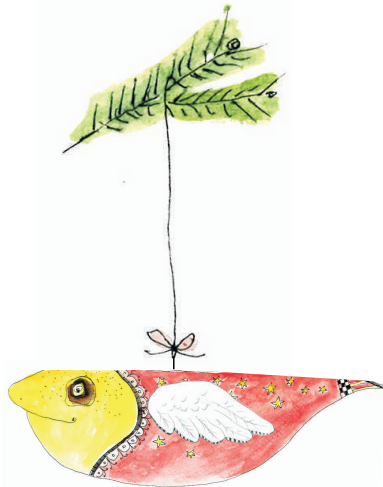
Tipp:

Die Fische können als Baum- oder auch Fensterschmuck verwendet werden. Dafür zieht mit einer Nadel Garn vor dem Zusammenkleben von innen nach außen durch die Falzlinie zum Aufhängen. Möchtet ihr ein dickeres weihnachtliches Geschenkband benutzen, befestigt das Band erst nach dem Zusammenkleben der Seiten auf dem Rücken mit Kleber.

Und fertig ist deine maritime Weihnachtsdeko.







Bastelbogen - "Himmlische Fische"

Schneide die Fische und die Flügel an den Außenkanten entlang aus. Schneide die Einstecköffnungen für die Flügel mit Hilfe eines Cutters oder Nagelschere ein. Falze dann die Fische in der Mitte. Anschließend stecke die Flügel durch die Öffnungen und klebe mit einem Klebestift beide Seiten zusammen.

Fertig ist dein Weihnachtsfisch.

Tipp:

Die Fische können als Baum- oder auch Fensterschmuck verwendet werden. Dafür zieht mit einer Nadel Garn vor dem Zusammenkleben von innen nach außen durch die Falzlinie zum Aufhängen. Möchtet ihr ein dickeres weihnachtliches Geschenkband benutzen, befestigt das Band erst nach dem Zusammenkleben der Seiten auf dem Rücken mit Kleber.

Und fertig ist deine maritime Weihnachtsdeko.

