

## Kurzbericht



Außenansicht vom OZEANEUM aus Richtung Mole auf der Hafenseite der Hansestadt Stralsund | © Anke Neumeister/Deutsches Meeresmuseum

## Deutsches Meeresmuseum OZEANEUM Stralsund

Hafenstr. 11  
18439 Stralsund

Tel: +49 3831 2650610

info@meeresmuseum.de  
<https://www.deutsches-meeresmuseum.de/ozeaneum>

### Herzlich willkommen!

Das OZEANEUM Stralsund lädt mit beeindruckenden Aquarien und großen Erlebnisausstellungen zu einer einzigartigen Unterwasserreise durch die nördlichen Meere ein. Highlights sind die Pinguine auf der Dachterrasse mit Blick über die Altstadt von Stralsund oder das 2,6 Millionen Liter Becken „Offener Atlantik“ mit Fischschwärmen und einem Schiffswrack. Nachbildungen von Walen und anderen Meeresgiganten in Originalgröße sowie der Erlebnisbereich „Meer für Kinder“ begeistern große wie kleine Museumsgäste. Weitere Infos finden Sie unter [www.deutsches-meeresmuseum.de/ozeaneum](http://www.deutsches-meeresmuseum.de/ozeaneum)

# PRÜFERGEBNIS

---

für

## Deutsches Meeresmuseum OZEANEUM Stralsund

18439 Stralsund, Zertifikats-ID: PA-01510-2024



Dieses Angebot wurde nach den Kriterien  
der bundesweiten Kennzeichnung

### »Reisen für Alle«

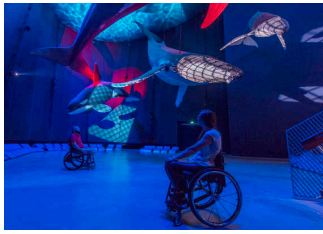
eingestuft und ist berechtigt, im Zeitraum

**Mai 2024 – April 2027**

die Auszeichnung

### »Barrierefreiheit geprüft«

sowie die dazu gehörigen Piktogramme zu führen  
und vertragsgemäß zu nutzen.



### Ausstellungsraum "Riesen der Meere"

© Thomas Ulrich



### Deutsches Meeresmuseum OZEANEUM Stralsund

© Anke Neumeister/  
Deutsches Meeresmuseum



### Pinguine auf der Dachterrasse des Ozeaneum

©DMM/ Martin Harms



© Anke Neumeister/  
Deutsches Meeresmuseum



### Tunnel-Aquarium "Helgoland"

©TMV/ Thomas Ulrich

## Überblick

- Wissenschaftliche Ausstellungen kombiniert mit atemberaubenden Aquarien
- Weltweit größte Ausstellung über Wale mit Nachbildungen in Originalgröße
- Erlebnisbereich „Meer für Kinder“ mit Dünenlandschaft mit Leuchtturmruutsche
- Benachbarte Dachterrasse mit großzügiger Pinguinanlage
- Thematische Route durch die nördlichen Meere mit 50, teils riesigen Aquarien
- Europas größte Ostsee-Ausstellung
- Audioguide und App "Frag Walfred!", der digitale Begleiter zur Erkundung des Museums

## Barrierefreiheit auf einen Blick

- Parkplatz für Menschen mit Behinderung
- Stufenloser Zugang zum Gebäude
- Alle für den Gast nutzbaren Räume und Einrichtungen sind stufenlos bzw. mit einem Aufzug erreichbar
- Alle Durchgänge und Türen sind mind. 90 cm breit
- WC für Menschen mit Behinderung
- Assistenzhunde willkommen
- Exponate zum Tasten

# Informationen für Menschen mit Gehbehinderung und Rollstuhlfahrer

Alle prüfrelevanten Bereiche erfüllen die Qualitätskriterien der Kennzeichnung „**Barrierefreiheit geprüft – barrierefrei für Menschen mit Gehbehinderung und teilweise barrierefrei für Rollstuhlfahrer**“.

Einige **Hinweise zur Barrierefreiheit** haben wir nachfolgend zusammengestellt. Detaillierte Angaben finden Sie im Prüfbericht.

- Es gibt zwei gekennzeichnete Parkplätze für Menschen mit Behinderung.
- Alle für den Gast nutzbaren und erhobenen Räume und Einrichtungen sind stufenlos/ ebenerdig oder über Aufzüge zugänglich.
- Alle Durchgänge/Türen und Wege sind mindestens 90 cm breit.
- Die Bewegungsflächen betragen überall mindestens 100 x 120 cm.
- Exponate und Informationen sind überwiegend im Sitzen einsehbar.
- Es sind Sitzgelegenheiten vorhanden
- Es gibt zwei öffentliche WCs für Menschen mit Behinderung vorhanden, welches von mindestens einer Seite anfahrbar ist (mindestens 80 cm).
- Es sind links und rechts vom WC Haltegriffe vorhanden. Die Haltegriffe sind hochklappbar.
- Es werden Führungen für Menschen mit Gehbehinderung und Rollstuhlfahrer angeboten. Es ist eine Voranmeldung notwendig.
- Es stehen für Menschen mit Gehbehinderung mobile oder feste Sitzgelegenheiten zur Verfügung, die während der Führung benutzt werden können.
- Die "Frag Walfred!"-App bietet 360°-Ansichten, Lagepläne von allen Ebenen des Museums und Tipps zur Wegeführung von Walfred in den verschiedenen interaktiven Themen-Chats.

# Informationen für Menschen mit Hörbehinderung und gehörlose Menschen

Einige **Hinweise zur Barrierefreiheit** haben wir nachfolgend zusammengestellt. Detaillierte Angaben finden Sie im Prüfbericht.

- Ein abgehender Notruf im Aufzug wird nur akustisch bestätigt. Alternativ sind Treppen vorhanden.
- Informationen über die Exponate werden schriftlich vermittelt.
- Die "Frag Walfred!"-App bietet jedes Video zur Ausstellung mit Untertitel an.
- Im Bistro sind Tische mit heller und blendfreier Beleuchtung vorhanden, an denen keine Lampen stehen oder hängen, die das Gesichtsfeld bzw. den Blickkontakt stören.

- Es werden keine Führungen für Menschen mit Hörbehinderung und gehörlose Menschen angeboten.

## Informationen für Menschen mit Sehbehinderung und blinde Menschen

Alle prüfrelevanten Bereiche erfüllen die Qualitätskriterien der Kennzeichnung „**Barrierefreiheit geprüft – teilweise barrierefrei für Menschen mit Sehbehinderung und für blinde Menschen**“.

Einige **Hinweise zur Barrierefreiheit** haben wir nachfolgend zusammengestellt. Detaillierte Angaben finden Sie im Prüfbericht.

- Assistenzhunde sind willkommen.
- Die Beschilderung (zur Orientierung) ist in gut lesbarer und kontrastreicher Schrift gestaltet.
- Alle Bereiche sind hell und blendfrei ausgeleuchtet.
- Ein abgehender Notruf im Aufzug wird akustisch bestätigt. Die Halteposition wird im Aufzug durch Sprache angesagt.
- Die erste und letzte Stufe einer Treppe sind mit waagerechten und senkrechten kontrastierenden Kanten ausgestattet.
- Treppen weisen mindestens einen einseitigen Handlauf auf und auf der rechten Seite steht oben und unten die jeweilige Etage/Ausstellung in Brailleschrift.
- Informationen zu den Exponaten sind meist visuell kontrastreich gestaltet. Exponate zum Tasten stehen zur Verfügung.
- Informationen werden schriftlich vermittelt. Es gibt akustische Informationen. Informationen sind fotorealistisch dargestellt.
- Es werden Führungen für Menschen mit Sehbehinderung und blinde Menschen angeboten. Es ist eine Voranmeldung notwendig.
- Es steht ein Audioguide zur Verfügung, der eigenständig von Menschen mit Sehbehinderung / blinden Menschen bedient werden kann.

## Informationen für Gäste mit kognitiven Beeinträchtigungen

Einige **Hinweise zur Barrierefreiheit** haben wir nachfolgend zusammengestellt. Detaillierte Angaben finden Sie im Prüfbericht.

- Der Name des Museums ist von außen klar erkennbar.

- Informationen zur Orientierung sind bildhaft verfügbar (Piktogramme, fotorealistische Darstellung).
- Informationen zu den Exponaten werden überwiegend schriftlich vermittelt sowie akustisch und fotorealistisch dargestellt, jedoch nicht in Leichter Sprache.
- Die Ziele der Wege sind in Sichtweite oder es sind Wegezeichen in ständig sichtbarem Abstand vorhanden.
- Es werden keine Führungen für Menschen mit kognitiven Beeinträchtigungen angeboten.

# Bildergalerie

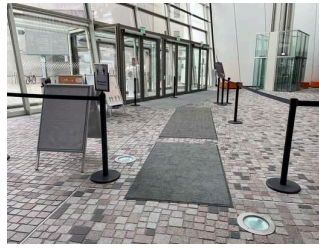
Wir haben für Sie einige Fotos aus dem Betrieb / Angebot zusammengestellt. In den Detailberichten finden Sie weitere Fotos.

---



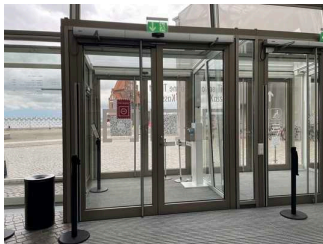
2 Parkplätze "Neue Semlowerstraße"

©Anne Wilken



Eingang in das OZEANEUM

©Anne Wilken



Eingang in das OZEANEUM

©Anne Wilken



Eingang in das OZEANEUM

©Anne Wilken



Kasse

©Anne Wilken



Kasse

©Anne Wilken



Ausstellungsraum Weltmeer

©Anne Wilken



Ausstellungsraum Ostsee Ostseeaquarium

©Anne Wilken



Ausstellungsraum Nordsee Nordseeaquarium

©Anne Wilken



TMV/ Thomas Ulrich



### Ausstellungsraum "Meer für Kinder"

©Anne Wilken



### Ausstellungsraum "Meer für Kinder"

©Anne Wilken



### Ausstellungsraum "Riesen der Meere"

©Anne Wilken



### Ausstellungsraum "Riesen der Meere"

©Anne Wilken



### Ausstellungsraum "Riesen der Meere"

©Anne Wilken



### Shop

©Anne Wilken



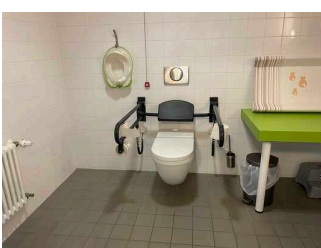
### Gastronomie "Pausch"

©Anne Wilken



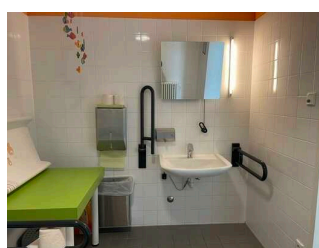
### Öffentliches WC im EG

©Anne Wilken



### Öffentliches WC im 3. OG

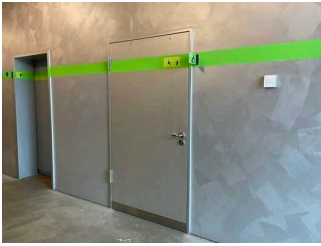
©Anne Wilken



### Öffentliches WC im 3. OG

©Anne Wilken





### Öffentliches WC im 3. OG

©Anne Wilken



### Visuelles Leitsystem

©Anne Wilken



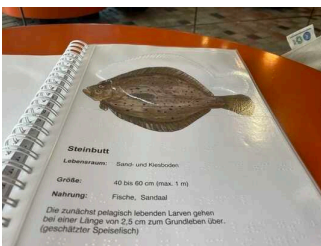
### Visuelles Leitsystem und Sitzgelegenheiten

©Anne Wilken



### QR-Code für Audioguide und die App "Frag Walfred"

©Anne Wilken



### Tiere der Boddengewässer & der Ostsee – Beschreibung und tastbare Abbildungen

©Anne Wilken



### Globus haptische Wahrnehmung

© Anke Neumeister/  
Deutsches Meeresmuseum



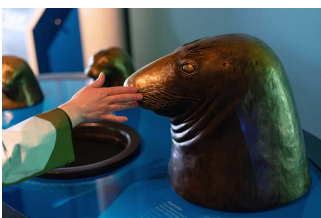
### Modell OZEANEUM Braille Schrift

© Anke Neumeister/  
Deutsches Meeresmuseum



### Braille Schrift

© Anke Neumeister/  
Deutsches Meeresmuseum



### Robbentisch – haptische Wahrnehmung

© Anke Neumeister/  
Deutsches Meeresmuseum

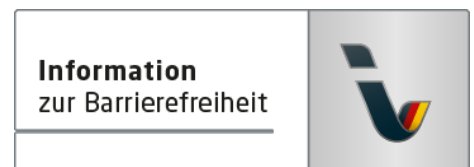
# Informationen zum Kennzeichnungssystem „Reisen für Alle“

Alle nach „Reisen für Alle“ **zertifizierten Betriebe und Orte** erfüllen folgende Kriterien:

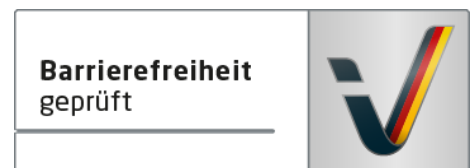
- Die Daten und Angaben zur Barrierefreiheit wurden von **externen, speziell geschulten Erhebern** vor Ort erhoben und geprüft. Es handelt sich um keine Selbsteinschätzung.
- Die Daten zur Barrierefreiheit liegen **im Detail** vor und können von Gästen eingesehen werden.
- Mindestens ein Mitarbeiter hat an einer **Schulung** zum Thema „**Barrierefreiheit als Komfort- und Qualitätsmerkmal**“ teilgenommen.

## Die Kennzeichnung – Erläuterung der Logos und Piktogramme

Das Kennzeichen „**Information zur Barrierefreiheit**“ signalisiert, dass detaillierte und geprüfte Informationen zur Barrierefreiheit für alle Personengruppen vorliegen.



Das Kennzeichen „**Barrierefreiheit geprüft**“ basiert auf „Information zur Barrierefreiheit“ und bedeutet, dass zusätzlich die Qualitätskriterien für bestimmte Personengruppen teilweise oder vollständig erfüllt sind.



Die Kennzeichnung „**Barrierefreiheit geprüft**“ liegt in zwei Qualitätsstufen vor:

### „**Barrierefreiheit geprüft: teilweise barrierefrei**“.

Die Qualitätskriterien sind für die dargestellte Personengruppe der Rollstuhlfahrer teilweise erfüllt, d. h. das Angebot ist für Rollstuhlfahrer teilweise barrierefrei. Das „i“ im Piktogramm signalisiert, dass man noch einmal genauer nachlesen sollte, ob das Angebot den eigenen Ansprüchen genügt.



### „**Barrierefreiheit geprüft: barrierefrei**“.

Die Qualitätskriterien sind für die dargestellte Personengruppe der Rollstuhlfahrer erfüllt, d. h. das Angebot ist für Rollstuhlfahrer barrierefrei.



Es gibt Qualitätskriterien für **sieben Personengruppen** und für jede Personengruppe ein eigenes **Piktogramm**.

Menschen mit Gehbehinderung



Rollstuhlfahrer



Menschen mit Hörbehinderung



Gehörlose Menschen



Menschen mit Sehbehinderung



Blinde Menschen



Menschen mit kognitiven Beeinträchtigungen

